

REGIONE PUGLIA



BENI CULTURALI E VINCOLI

PROTEZIONE MONUMENTALE 2009

- | | |
|--|--|
| Identificazione Areale | Base cartografica |
| <ul style="list-style-type: none"> Aree tutelate - Ambienti territoriali Distretti (P.U.T.T.) Aree a tracciata medio-alta - Ambienti territoriali Distretti (P.U.T.T.) Vicolesse (1977/79 - Ambienti territoriali Distretti (P.U.T.T.) Vicolesse (43/18) - Ambienti territoriali Distretti (P.U.T.T.) Centri storici | <ul style="list-style-type: none"> CENTRO ABITATO PORTO AEROPORTO STAZIONE FERROVIARIA CASELLO AUTOSTRADALE AUTOSTRADE STRADE STATALI STRADE PROVINCIALI LINEE FERROVIARIE |

- | | |
|---|--|
| Identificazione Lineare | Identificazione Puntuale |
| <ul style="list-style-type: none"> Idrografia Tratturi - Ambienti Territoriali Distretti (P.U.T.T.) | <ul style="list-style-type: none"> Beni Archeologici - Ambienti Territoriali Distretti (P.U.T.T.) Segnalazione Archeologica - Ambienti Territoriali Distretti (P.U.T.T.) Beni Archeologici - Ambienti Territoriali Distretti (P.U.T.T.) Segnalazione Archeologica - Ambienti Territoriali Distretti (P.U.T.T.) |

REGIONE PUGLIA



PROVINCIA di TARANTO

COMUNE di
SAN GIORGIO JONICO



REALIZZAZIONE DI UN IMPIANTO FOTOVOLTAICO DI POTENZA PARI A 20,5 MWp

CONNESSO ALLA RETE DI DISTRIBUZIONE ELETTRICA NAZIONALE
AI SENSI DEL D.M. 19/02/2007
LOC. MASSERRA PALOMBARELLA

- TAV. 05 - Inquadramento Tematico Estratto Piano Terr. di Coord. Pr. Taranto Beni Culturali e Vincoli

data 16/12/2010

scala 1:100.000

COMMITTENTE / PROPONENTE



Quattromia S.r.l.
Via Angelo Mai, 10 - 24100 BERGAMO - tel./fax 035-4940290

CONSULENZA GENERALE



VenturiniPartners Italy srl
Via Lamarmora, 140 - 25124 BRESCIA

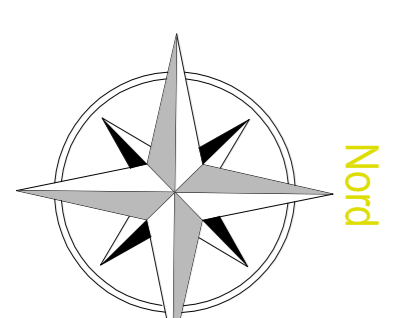
PROGETTAZIONE

Ing. Roberto Piras
(Progettazione tecnica)

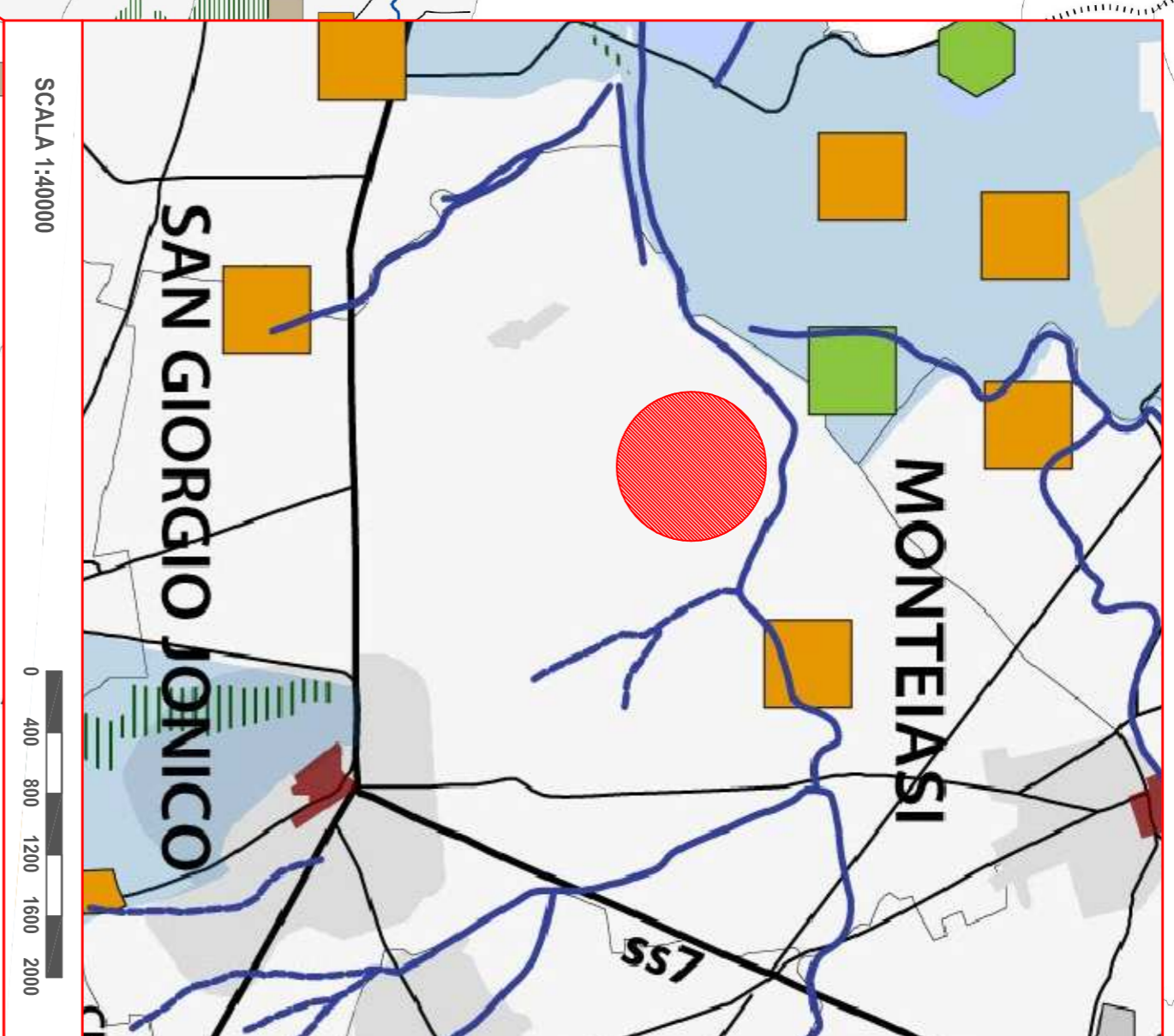
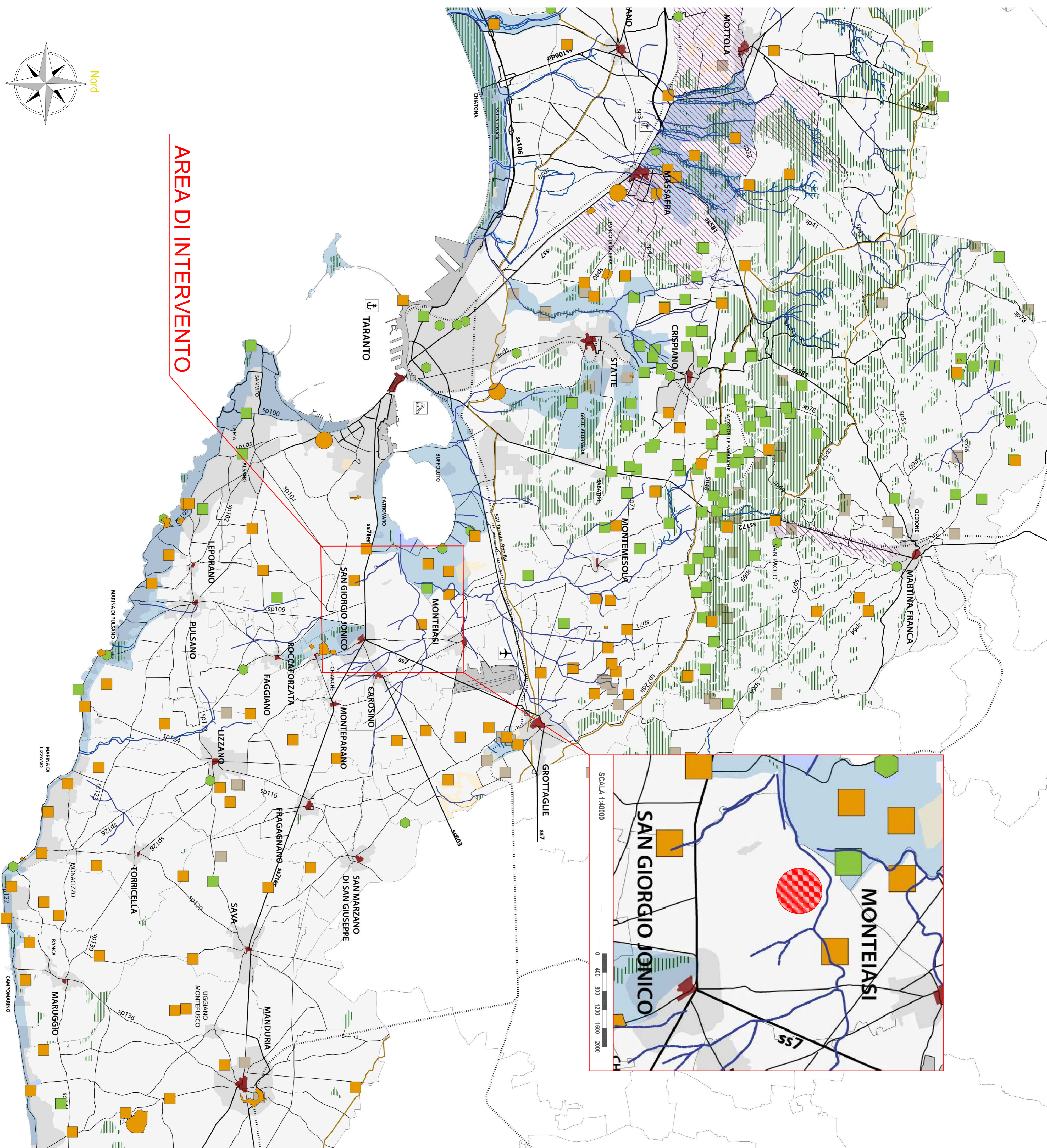


Arch. Elisa Anna di Palma
(Coordinamento VU)

Ing. Roberto Piras
Arch. Elisa Anna di Palma
Geom. Antonella Deiro
Dott.ssa Elena Viani
Dott. Agronomo Saverio Interno
Dott. Geologo Gianfranco Moro
Ingegneri M.A.S.W. e Simica o Rifazione
Geosystem S.r.l.
OPERE DI CONNESSIONE TERNA
P.C. SYSTEM S.r.l. - Manfredino (NA)



AREA DI INTERVENTO



SCALA 1 : 100 000

